

INFORME DE LOS RESULTADOS DE LA EVALUACIÓN FINAL DEL ALUMNADO

ESO- AÑO ACADÉMICO 2011/2012

Centro docente	Centro Privado de Educación Infantil Primaria y Secundaria SANTA ANA	Código centro:	50001121
Localidad	Calatayud	Provincia	ZARAGOZA

ALUMNADO MATRICULADO Y EVALUADO

	Datos CENTRO				Datos ZARAGOZA	
	Alumnos Matriculados	Alumnos Evaluados	De los evaluados		De los evaluados	
			% Hombres	% Mujeres	% Hombres	% Mujeres
1º ESO	57	57	49,1%	50,9%	53,3%	46,6%
2º ESO	50	50	54,0%	46,0%	52,4%	47,4%
3º ESO	57	57	45,6%	54,4%	50,3%	49,6%
4º ESO	34	34	55,9%	44,1%	48,7%	51,1%
Totales	198	198				

1º ESO

	Datos CENTRO				Datos ZARAGOZA		
	ALUMNOS	%	% Hombres	% Mujeres	%	% Hombres	% Mujeres
ALUMNOS PROMOCIONAN	49	86%	46,9%	53,1%	84%	51,7%	48,3%
DECISIÓN DE PROMOCIÓN POSITIVA	Positiva en TODAS	33	57,9%		59,2%		
	Negativa en UNA	7	12,3%		7,7%		
	Negativa en DOS	2	3,5%		6,7%		
	Negativa en TRES	0	0,0%		1,5%		
Promocionan por imperativo legal (PIL)	7	12,3%			9,0%		
Alumnos que no promocionan	8	14%	62,5%	37,5%	16%	62,5%	37,5%
ALUMNOS EVALUADOS	57	100%			100%		

2º ESO

	Datos CENTRO				Datos ZARAGOZA		
	ALUMNOS	%	% Hombres	% Mujeres	%	% Hombres	% Mujeres
ALUMNOS PROMOCIONAN	46	92%	50,0%	50,0%	82%	51,4%	48,6%
DECISIÓN DE PROMOCIÓN POSITIVA	Positiva en TODAS	34	68,0%		55,1%		
	Negativa en UNA	3	6,0%		9,5%		
	Negativa en DOS	2	4,0%		7,2%		
	Negativa en TRES	0	0,0%		1,9%		
Promocionan por imperativo legal (PIL)	7	14,0%			8,3%		
Alumnos que no promocionan	4	8%	100,0%	0,0%	18%	58,3%	41,7%
ALUMNOS EVALUADOS	50	100%			100%		

3º ESO

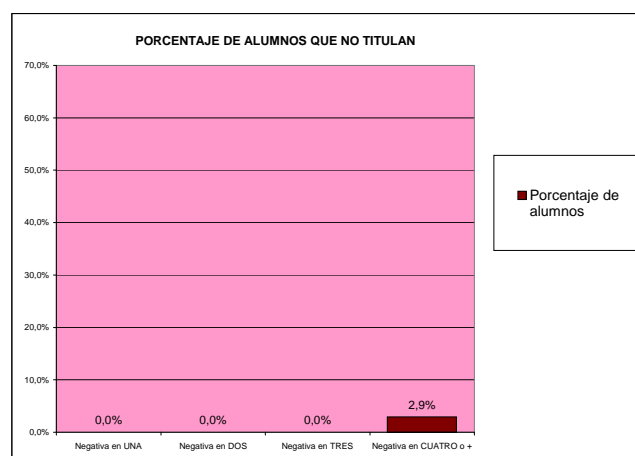
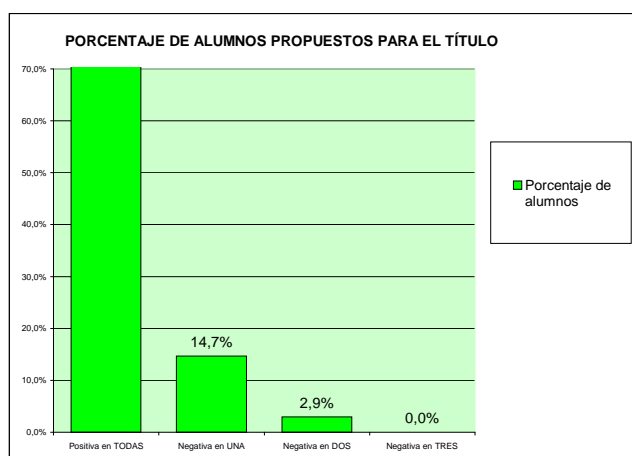
		Datos CENTRO		Datos ZARAGOZA				
		ALUMNOS	%	% Hombres	% Mujeres	%	% Hombres	% Mujeres
ALUMNOS PROMOCIONAN		54	95%	44,4%	55,6%	85%	49,7%	50,3%
DECISIÓN DE PROMOCIÓN POSITIVA	Positiva en TODAS	35	61,4%			57,7%		
	Negativa en UNA	9	15,8%			11,6%		
	Negativa en DOS	5	8,8%			8,5%		
	Negativa en TRES	0	0,0%			1,5%		
Promocionan por imperativo legal (PIL)		5	8,8%			4,8%		
Alumnos que no promocionan		3	5%	66,7%	33,3%	15%	54,4%	45,6%
ALUMNOS EVALUADOS		57	100%			100%		

4º ESO

		Datos CENTRO		Datos ZARAGOZA				
		ALUMNOS	%	% Hombres	% Mujeres	%	% Hombres	% Mujeres
ALUMNOS QUE TITULAN		33	97%	54,5%	45,5%	87%	48,1%	51,9%
DECISIÓN DE PROMOCIÓN POSITIVA	Positiva en TODAS	27	79,4%			65,8%		
	Negativa en UNA	5	14,7%			13,5%		
	Negativa en DOS	1	2,9%			6,9%		
	Negativa en TRES	0	0,0%			0,6%		

Alumnos que NO TITULAN		1	3%			13%		
PROPUESTA DE TÍTULO NEGATIVA	Negativa en UNA	0	0,0%			0,0%		
	Negativa en DOS	0	0,0%			0,1%		
	Negativa en TRES	0	0,0%			2,4%		
	Negativa en CUATRO o +	1	2,9%			10,3%		

ALUMNOS EVALUADOS	34	100%			100%		
--------------------------	-----------	-------------	--	--	-------------	--	--



	EVALUADOS	PROMOCIONAN (SIN PIL) O TITULAN	% CENTRO	% ZARAGOZA
ALUMNOS EN LA ETAPA	198	182	91,92%	84,50%

	Positiva en TODAS	Negativa en UNA	Negativa en DOS	Negativa en TRES	Negativa en UNA	Negativa en DOS	Negativa en TRES	Negativa en CUATRO o +
Zaragoza	65,8%	13,5%	6,9%	0,6%	0,0%	0,1%	2,4%	10,3%
Centro	79,4%	14,7%	2,9%	0,0%	0,0%	0,0%	0,0%	2,9%